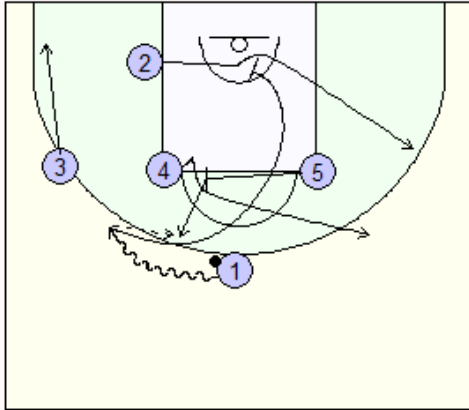




## HALF COURT OFFENSE (contre MAN TO MAN DEFENSE)

(Vittoria Offense 2012)

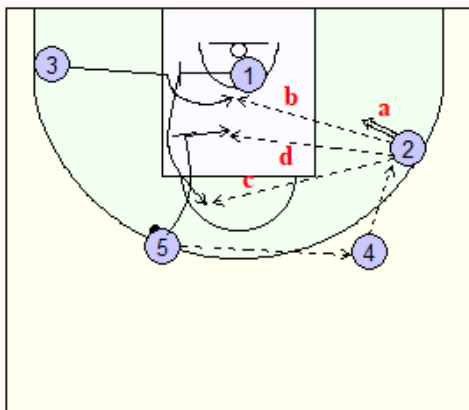


Les deux ailiers se trouvent du même côté au départ.

1 se déplace en dribble de ce côté, poussant 3 vers la baseline.

5 place un écran pour 4 et ressort pour recevoir la passe de 1, tandis que 4 remonte du côté opposé.

1 passe le ballon à 5, feinte de recevoir la hand off pass et coupe dans la raquette placer un écran pour 2.



5 passe à 4 qui prolonge vers 2, dont les options sont :

a = shoot

b = passe à 3 qui bénéficie d'un écran de 1

c = passe à 1 qui remonte à la ligne des lancers-francs en profitant à son tour d'un écran de 5

d = passe à 5 inside.



**Barbieux André Basketball Coach**

Avenue du Champ de Bataille, 239, 2/3, 7012 - FLENU

et : 065/520631 - : 0475/879914

@ : andre.barbieux@skynet.be

www : <http://www.coachbarbieux23.com>

